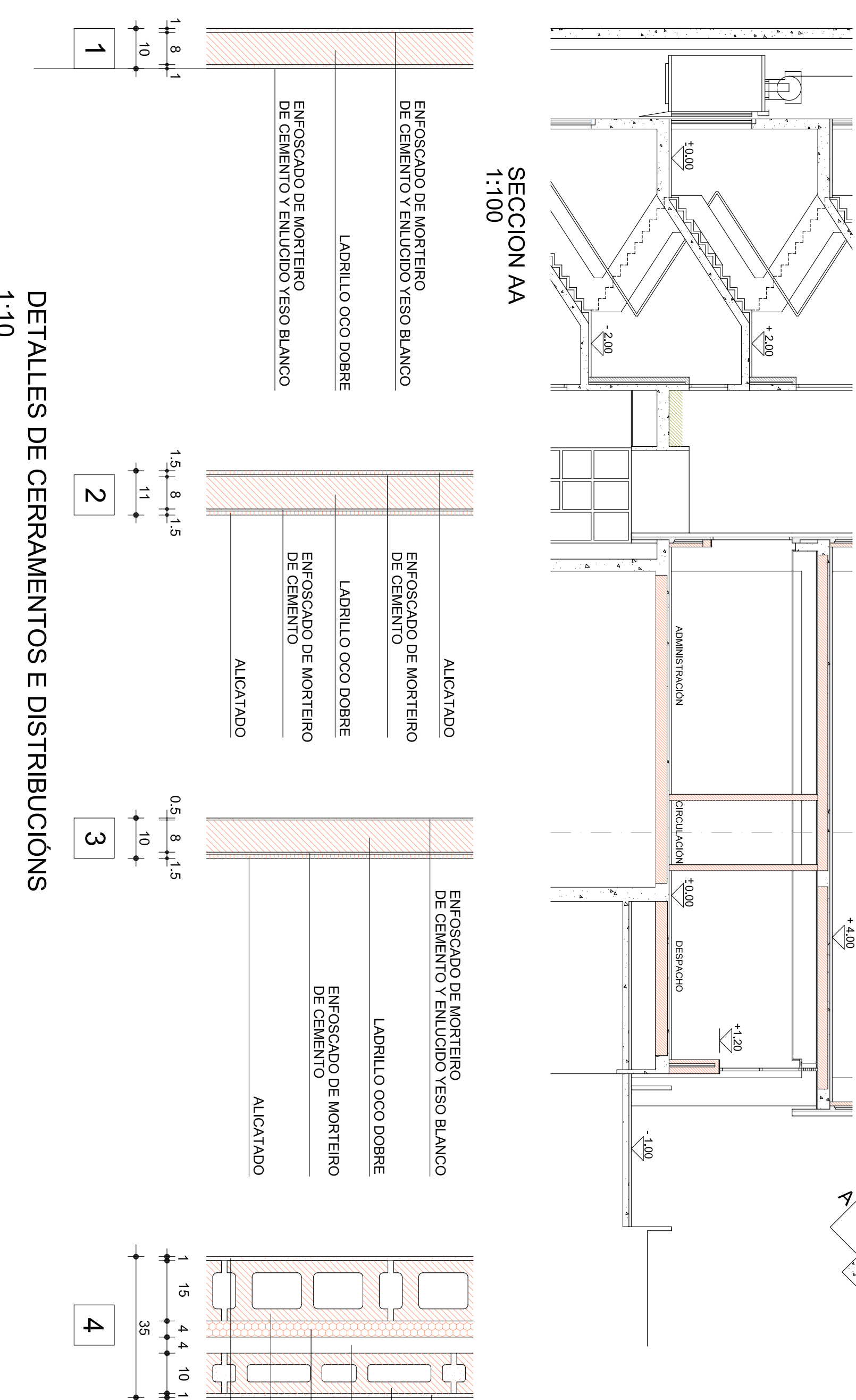
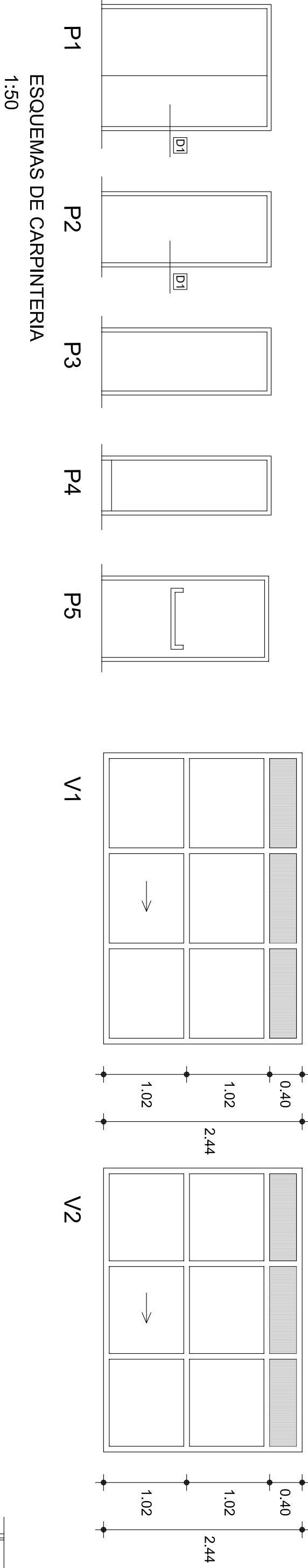


ACABADOS INTERIORES															
Nº	HABITACION	SOLO	RODAPÉ	PAREDES			TEITOS			PUERTAS Y TAPAJUNTAS			VENTÁS E TAPAXUNTAS		
				MATERIAL	PINTURA		MATERIAL	PINTURA		MATERIAL	PINTURA		MATERIAL	PINTURA	
					TIPO	COR		TIPO	COR		TIPO	COR		TIPO	COR
1	DESPACHOS, ADMINISTRACIÓN LABORATORIOS, CIRCULACIÓN VESTIBULO	P.V.C. GERFLEX, 2 mm. COR AZUL NEUTRO 0075-PIGEON	ALUMINIO LACADO GRIS CLARO RAL-7035	PASTEADO	JUNOCRIL	CEMENTO 38 MEZCLA "C"	ESCAIOLA	PLÁSTICA	BRANCO	PIÑEIRO VERMELLO E TABOLEIRO DM	ESMALTE JUNO SATINADO	GRIS AZULADO 34	ALUMINIO	LACADO	BRANCO
2	ASEOS	TERRAZO GRANO FINO. 33x33 cm. COR BEIGE	-	AZULEXO 20x20 cm. ATA PORTAS	SATINADO A CANTO VIVO	VERDE CLARO	ESCAIOLA	PLÁSTICA	BRANCO	CERCO PIÑEIRO VERMELLO	ESMALTE	BRANCO	ALUMINIO	LACADO	BRANCO
				RESTO PASTEADO	PLÁSTICA	BRANCO					FOLLA TABOLEIRO DM	ESMALTE JUNO SATINADO	AZUL CIELO 09 BASE		

ACABADOS EXTERIORES															
PARAMENTOS VERTICAIS, ENFOSCADOS PINTURA "JUNO KRIL "															
CARPINTERÍA ALUMINIO LACADO BRANCO. CARPINTERÍA URALITA, ESMALTE SATINADO COR AZUL RAL-5017															



MEMORIA DE CARPINTERIA			
Nº	DESCRIPCION	OCO DE FABRICA	TOTAL
P.1	PORTA DE DUAS FOLHAS, UNHA DE 82,5 x 203 E OUTRA DE 82,5 x 203 (MEDIDA TOTAL, 145 x 203 x 3 CM), EN TABOLEIRO DM DE 3 CM DE ESPESOR, CERCO Y GUARNICIONES DE MADERA DE PINO ROLO	145 x 203	4
P.2	PORTA DE UNHA FOLLA DE 82,5 x 203 x 3 CM, EN TABOLEIRO DM DE 3 CM DE ESPESOR, CERCO E GUARNICIONS EN MADERA DE PINERO VERMELLO	82,5 x 203	17
P.3	PORTA DE UNHA FOLLA DE 72,5 x 203 x 3 CM, EN TABOLEIRO DM DE 3 CM DE ESPESOR, CERCO E GUARNICIONS EN MADERA DE PINERO VERMELLO	72,5 x 203	2
P.4	PORTA DE UNHA FOLLA DE 62,5 x 203 x 3 CM, EN TABOLEIRO DM DE 3 CM DE ESPESOR, CERCO E GUARNICIONS EN MADERA DE PINERO VERMELLO	62,5 x 203	2
P.5	PORTA METALICA DE VASA DE UNHA FOLLA DE 100 x 200 CM, CERCO METALICO, GUARNICIONS DE MADERA DE PINERO VERMELLO, FORRO EXTERIOR PLACA DE URALITA PLANA 67mm.	100 x 200	1
V.1	VENTA EN CARPINTERIA DE ALUMINIO LACADO BRANCO FORMADA POR 9 ELEMENTOS, 3 CON PANEL AISLANTE E 6 ACRISALADOS (6 FIXOS E 1 DESLIZANTE), OCO DE FABRICA 357,9 x 244 CM.	357,9 x 244	12
V.2	VENTA EN CARPINTERIA DE ALUMINIO LACADO BRANCO FORMADA POR 9 ELEMENTOS, 3 CON PANEL AISLANTE E 6 ACRISALADOS (6 FIXOS E 1 DESLIZANTE), OCO DE FABRICA 348,9 x 244 CM.	348,9 x 244	1



PROXECTO BÁSICO E DE EXECUCIÓN

ADAPTACIÓN Ó ESPAZO EUROPEO DE EDUCACIÓN SUPERIOR NA FACULTADE DE CIENCIAS DA EDUCACIÓN

PROMOTOR: VICERECTORADO DE INFRAESTRUTURAS E XESTIÓN AMBIENTAL

PROPIEDAD: UNIVERSIDADE DA CORUÑA

ARQUITECTO: ANDRÉS FERNÁNDEZ-ALBALAT LOIS

ESTADO REFORMADO
PLANTA, SECCION, ALZADO,
ACABADOS, CARPINTERÍA E DETALLES
ESCALA 1:100; 1:50; 1:10; 1:2; 1:1
SEPTMBRO 2009

ARQUITECTURA

A.1